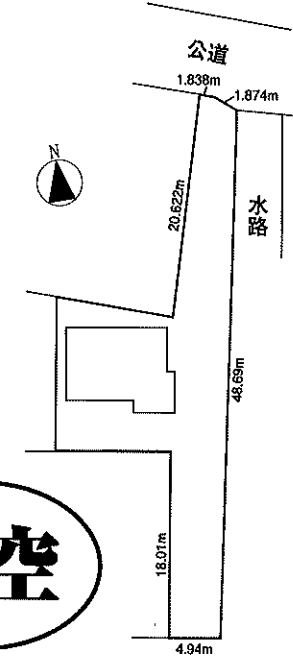
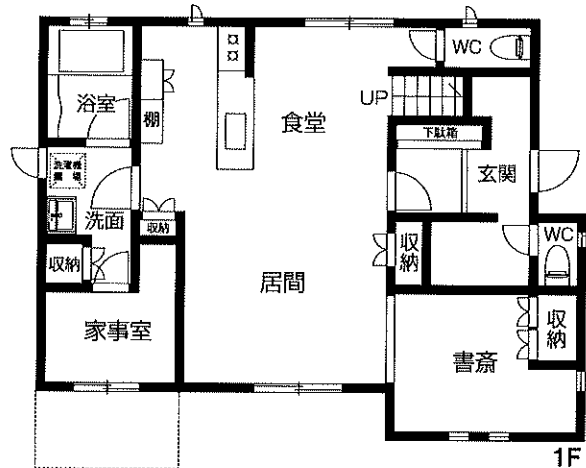
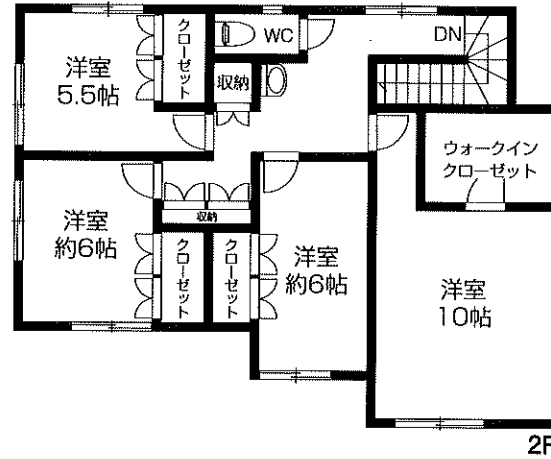


売家

JR八高線「松久」駅徒歩40分

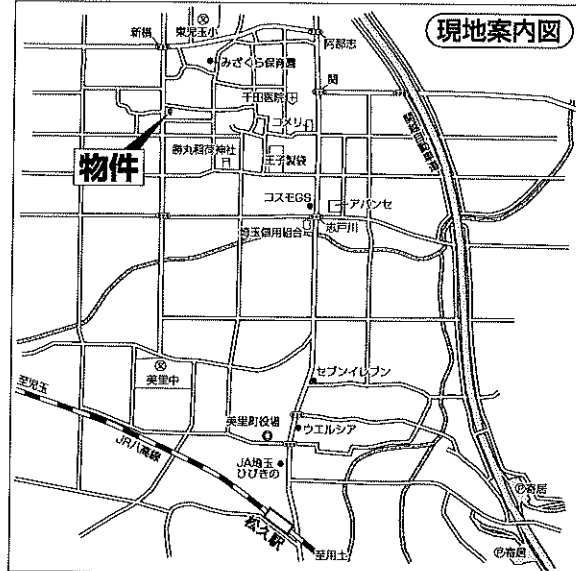
【物件概要】

- 所在地 / 児玉郡美里町大字阿那志687番地5
- 交通 / JR八高線「松久」駅徒歩40分
- 土地権利 / 所有権 ●地目 / 宅地
- 土地面積 / 378.69㎡
- 建物面積 / 1F 71.42㎡・2F 68.93㎡ 計140.35㎡
- 建物構造 / 木造瓦葺2階建居宅
- 用途地域 / 都市計画区域内無指定
- 建ぺい率 / 60% ●容積率 / 200%
- 接道 / 北側幅員4.2m舗装町道
- 築年月 / 平成27年10月21日築
- 現況 / 現空 ●引渡し / 即
- 設備 / 公営水道・オール電化



現空

価格 1,980万円



※図面と現況が異なる場合は現況優先とさせていただきます。

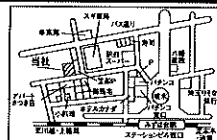
マイソク不動産情報流通システム専用物件資料



制作番号 : SD26031124A313

埼玉県知事免許(10)第11896号

サンメー
(有) 三明工務店



埼玉県富士見市東みずほ台2丁目5番地13

☎049(255)6000(代)・4871

FAX 049(255)6011

http://sanmei.starfree.jp/

■取引態様
売主

■情報公開日
2024.7.22

■登録番号
42270182

■会員番号
213189

■手数料
3%+6万円