

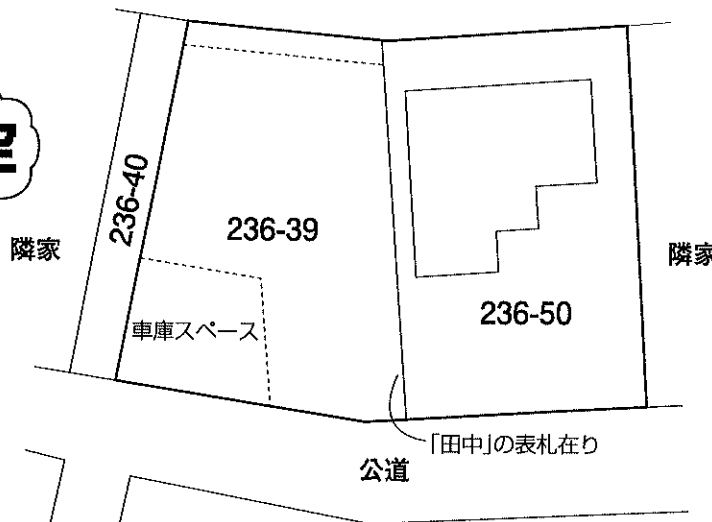
売 家

宅地345.74m² (104.58坪)

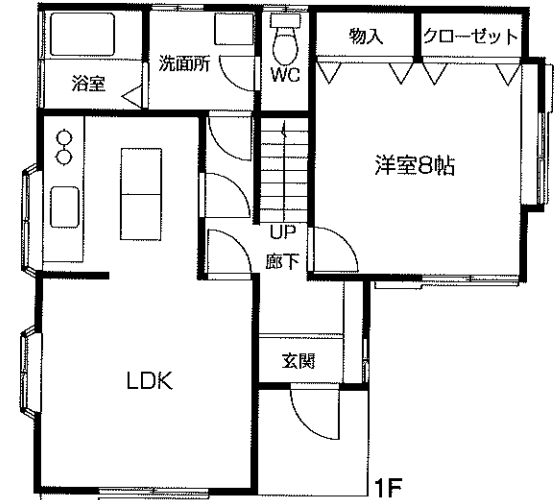
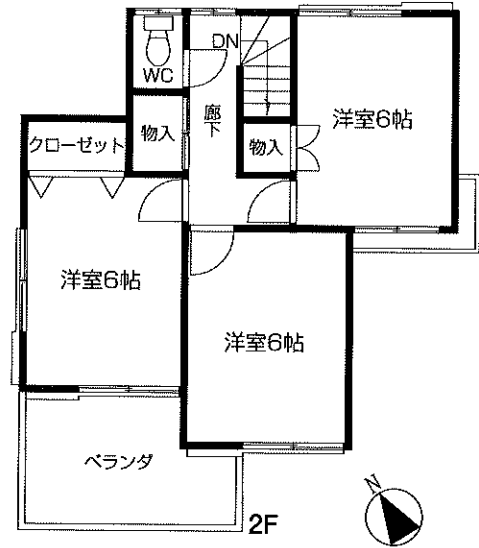
価格858万円

■区画図

現空



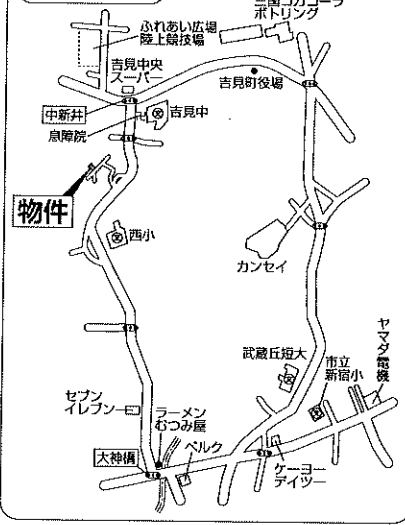
庭木伐採しました



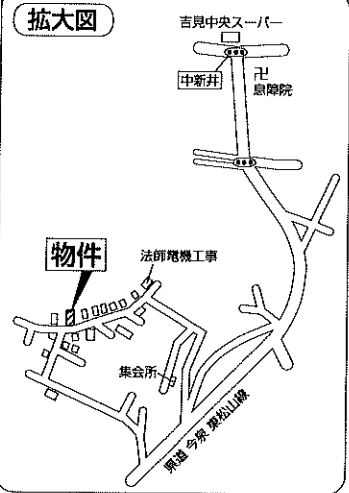
〔物件概要〕

- 所在地 / 比企郡吉見町大字御所236番39
比企郡吉見町大字御所236番50
- 交通 / 東武東上線「東松山」駅5.3キロ
駅バス15分「久米田」バス停徒歩24分
- 土地面積 / 161.98㎡ (236番39)・183.76㎡ (236番50)
- 建物面積 / 1階 53.82㎡ 2階 40.57㎡ 合計 94.39㎡
- 建物構造 / 木造瓦葺2階建
- 都市計画 / 市街化調整区域
- 土地権利 / 所有権
- 地目 / 宅地 ●築年月 / H1.2
- 建ぺい率 / 60% ●容積率 / 200%
- 接道 / 幅員約4m西舗装町道
- 現況引渡し / 即可
- 設備 / 公営水道

現地案内図



拡大図



マイソク不動産情報流通システム専用物件資料

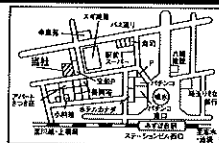


制作番号 : SD45210214A112

埼玉県知事免許(10)第11896号

サンメー

(有) 三明工務店



埼玉県富士見市東みずほ台2丁目5番地13

☎049(255)6000(代)・4871

FAX 049(255)6011

http://sanmei.starfree.jp/

■取引態様
売主

■登録番号
42270178

■手数料
3%+6万円

■情報公開日
2024.7.22

■会員番号
213189