

売中古戸建

東武東上線 「鉢形」駅徒歩18分

◆オーナーチェンジ物件◆

現在賃料年額 **40.8万円** 予想表面利回り **11.4%**

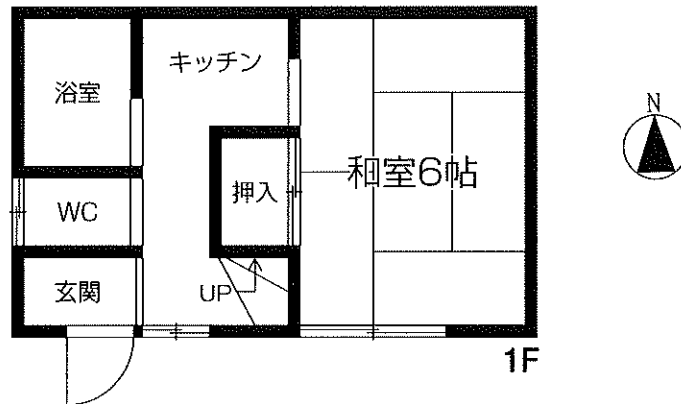
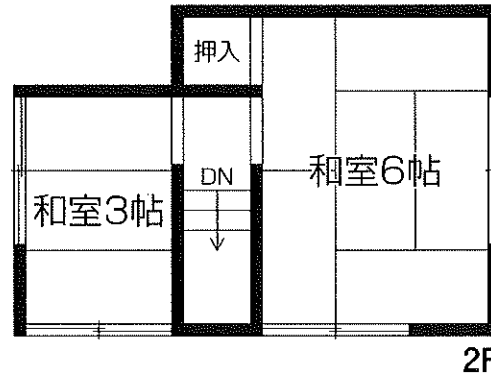
※現賃借人：保険、保証会社未加入、更新料なし
居住年数25年

【物件概要】

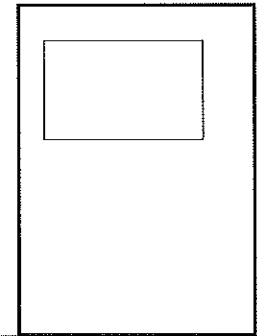
- 所在地 / 大里郡寄居町鉢形1683-21
- 交通 / 東武東上線「鉢形」駅徒歩18分
- 土地権利 / 所有権 ●地目 / 宅地
- 土地 / 101.15㎡ ●私道面積 / 20.8㎡
- 床面積 / 39.74㎡
- 建物構造 / 木造瓦葺鉛メッキ鋼板葺2階建
- 築年月 / 昭和49年12月築 ●種類 / 居宅
- 都市計画 / 非線引き区域
- 用途地域 / 第1種中高層住居専用地域
- 建ぺい率 / 60% ●容積率 / 200%
- 接道 / 南側約4m舗装私道に約8.6m接面・位置指定有
- 現況 / 賃貸中
- 設備 / 公営水道・汲み取り・個別プロパンガス
- 備考 / ・2,3台駐車可
・入居者への声かけ
ご遠慮ください。



※図面と現況が異なる場合は現況優先とさせていただきます。



■配置図



約4m舗装私道

リフォーム履歴

- H29.12 雨樋修理、一部新規取付
軒天一部張り替え
- H30.12 臭気ダクト取替、玄関ドア交換

ライフインフォメーション

- 広島風お好み焼きもみじ …… 徒歩 7分
- お弁当屋さん彩影 …… 徒歩 7分
- らあめん豊作や寄居店 …… 徒歩 7分
- サテライト/オートレース花園寄居 …… 徒歩10分
- ファミリーマート寄居富田店 …… 徒歩13分
- 鉢形郵便局 …… 徒歩15分
- コメリハード&グリーン寄居店 …… 徒歩16分
- ウエルシア寄居富田店 …… 徒歩16分

価格 **355万円**

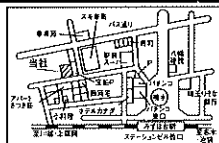
マイソク不動産情報流通システム専用物件資料



制作番号：SD12060321A314

埼玉県知事免許(10)第11896号

サンメー
(有)三明工務店



埼玉県富士見市東みずほ台2丁目5番地13

☎049(255)6000(代)・4871

FAX 049(255)6011

http://sanmei.starfree.jp/

客付会社様へ

■取引態様
代理
■会員番号
213189
■情報公開日
2024.3.29

■手数料
3%+6万円

■登録番号 42230283