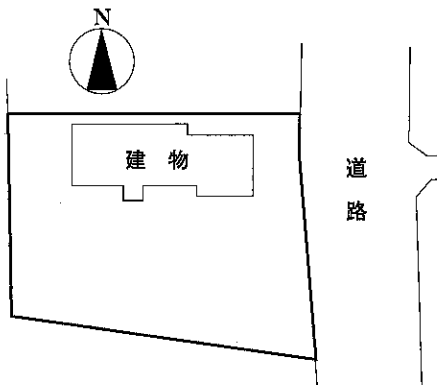


売 (店舗付住宅) 家

東武東上線 「東松山」 駅約5km

〔物件概要〕

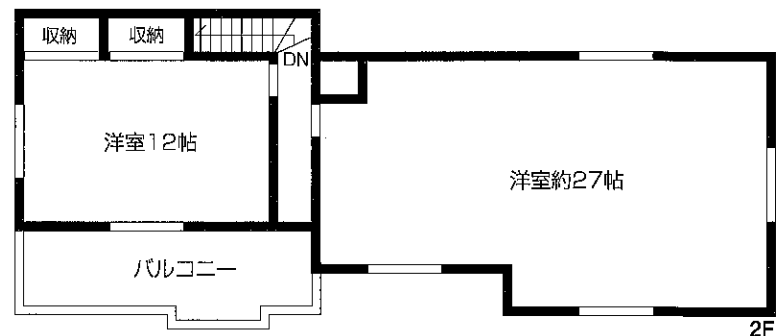
- 所在地 / 東松山市東平2218-25
 - 土地面積 / 529.05㎡ (160坪)
 - 建物面積 / 1F:90.80㎡・2F:74.94㎡ 計:165.74㎡ (50.13坪)
 - 建物構造 / 木造スレート葺2階建住宅・店舗
 - 築年月 / 平成4年9月3日築
 - 土地権利 / 所有権
 - 都市計画 / 市街化調整区域
 - 建ぺい率 / 60%
 - 現況 / 空家
 - 接道 / 東側約10m舗装市道、間口約22m
 - 設備 / 公営水道・プロパンガス・浄化槽
 - 地目 / 宅地
 - 容積率 / 200%
 - 引渡し / 即時
- ※建築日より20年以上経過しているため用途変更すれば再建築可能です。



Life Information

- セブンイレブン大里青山店…約 950m
- エネオス東松山SS……………約1,240m
- 夢庵(和食店)……………約1,260m
- クリエイト東平店(ドラッグストア) …約1,290m
- バルク東平店(スーパーマーケット)…約1,350m
- 大里青山郵便局……………約1,390m
- 東和銀行東平支店……………約1,410m
- 山田うどん東平店……………約1,260m

◎ 駐車場多数
スペース有ります



価格 **1,630** 万円

※図面と現況に相違がある場合は現況優先とします。

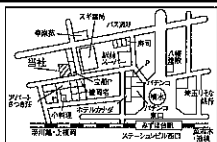
マイソク不動産情報流通システム専用物件資料



制作番号 : SD33050713A303

埼玉県知事免許(10)第T1896号

サンメー
(有) 三明工務店



埼玉県富士見市東みずほ台2丁目5番地13

☎049(255)6000(代)・4871

FAX 049(255)6011

http://sanmei.starfree.jp/

■取引態様
売主
■情報公開日
2023.9.4

■登録番号
42080317
■会員番号
213189

■手数料
3%+6万円