

売 家

価格 **793万3千円**

JR川越線・東武東上線

「川越」駅より北西方約7.3km

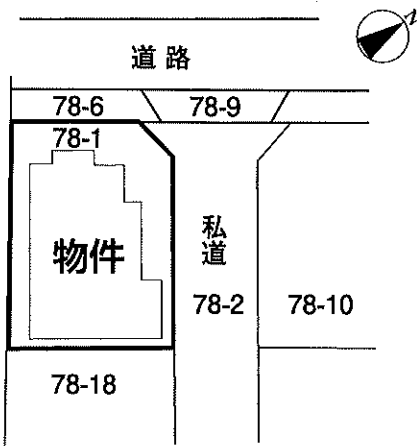
【物件概要】

- 所在地 / 比企郡川島町大字伊草字上宿並78-1、78-2
- 土地権利 / 所有権
- 地 目 / 宅地
- 土 地 / 70.39㎡他に公衆用道路168㎡×1/10
- 床 面 積 / 1F:41.23㎡・2F:23.17㎡
- 建物構造 / 木造亜鉛メッキ2階建居宅
- 用途地域 / 準工業地域
- 建ぺい率 / 60%
- 容 積 率 / 200%
- 築 年 月 / 昭和49年4月築
- 現 況 / 現空(居抜)
- 引 渡 し / 相談
- 設 備 / 公営水道・プロパンガス・排水



現地案内図

※図面と現況が異なる場合は現況優先とさせていただきます。



ライフインフォメーション

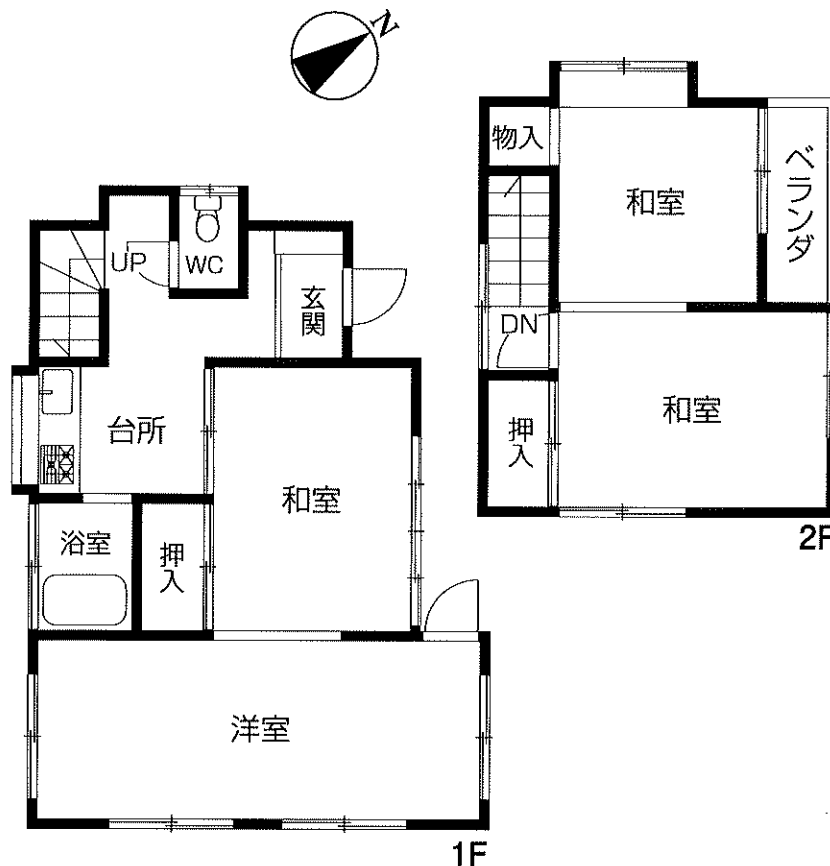
- セブンイレブン.....約 370m
- 中華そば四つ葉.....約 540m
- マクドナルド.....約 560m
- カインズホーム.....約1,300m
- ベイシア.....約1,700m

賃貸中 オーナー
チェンジ

現在月額賃料 **37,000円**
予定利回り 5.5%

<賃貸条件>

- 敷 金 / 1ヵ月 火災保険 / 15,000円 / 2年
- 礼 金 / 1ヵ月 保証会社 / 当社指定の保証会社
- 契約期間 / 2年



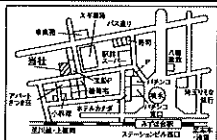
マイソク不動産情報流通システム専用物件資料



制作番号 : SD26050322A313

埼玉県知事免許(10)第11898号

サンメー
(有) 三 明 工 務 店



埼玉県富士見市東みずほ台2丁目5番地13

☎049(255)6000(代)・4871

FAX 049(255)6011

http://sanmei.starfree.jp/

客付会社様へ

- 取引股様 専任媒介
- 会員番号 213189
- 情報公開日 2023.11.7

- 手数料 売買の場合 3%+6万円
- 賃貸の場合
- 手数料 貸主 100%
- 手数料 借主 100%
- 登録番号 42100434