

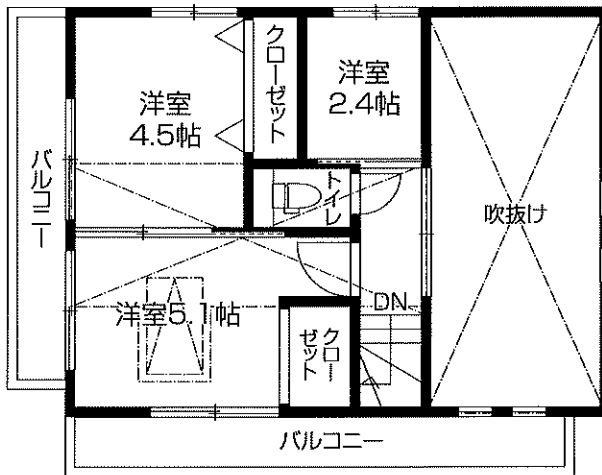
# 売 家

東武東上線「川越市」駅まで1.6km ■配置図

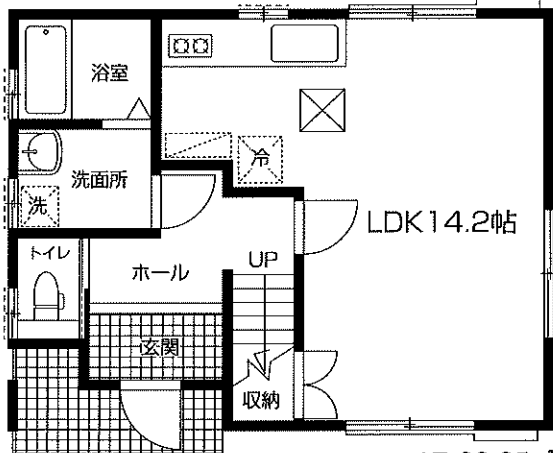
JR川越線「西川越」駅まで1.6km

〔物件概要〕

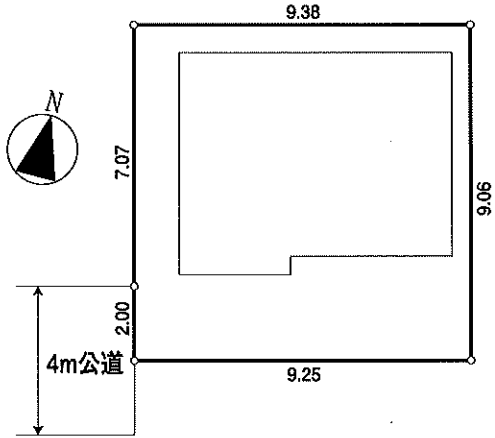
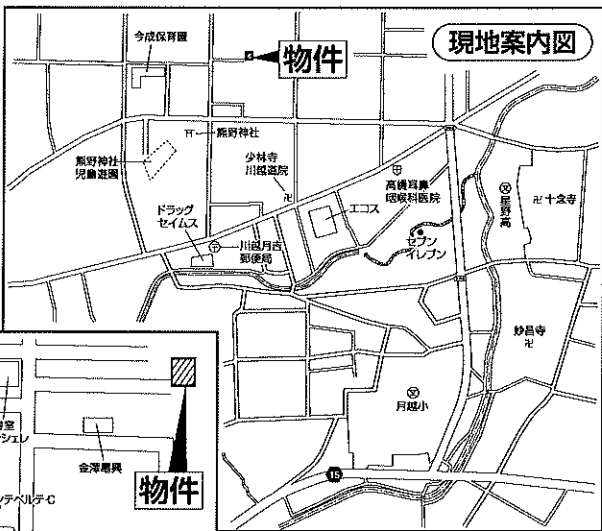
- 所在地 / 川越市今成1丁目23-9
- 交通 / 東武東上線「川越市」駅まで1.6km
- 土地権利 / 所有権 ●地目 / 宅地
- 土地 / 83.76㎡ (25.33坪)
- 床面積 / 1F: 39.25㎡ 2F: 27.50㎡ 計66.75㎡ (20.19坪)
- 建物構造 / 木造2階建 ●築年月 / 平成13年2月築
- 用途地域 / 第1種低層住居専用地域
- 建ぺい率 / 50% ●容積率 / 80%
- 接道 / 西側4m公道に接道2m (第43条但し書き道路) (川越市所有)
- 現況 / 空 ●引渡し / 即可
- 設備 / 公営水道・本下水・都市ガス  
軽自動車駐車スペース2台
- 備考 / 43条2項2号許可取得後再建築可



2F 27.50㎡



1F 39.25㎡



ライフインフォメーション

- ドラッグセイムス..... 300m
- 月吉郵便局..... 300m
- スーパーマーケットイコスAIRAYA... 400m
- ローソン..... 500m
- 今成小学校..... 900m
- 初雁中学校..... 1,600m

価格 **1,700**万円

※図面と現況が異なる場合は現況優先とさせていただきます。

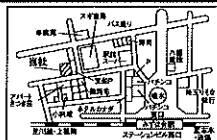
マイソク不動産情報流通システム専用物件資料



制作番号: SD12060119A326

埼玉県知事免許(10)第11896号

サンメー  
**(有) 三明工務店**



埼玉県富士見市東みずほ台2丁目5番地13

☎049(255)6000(代)・4871

FAX 049(255)6011

http://sanmei.starfree.jp/

客付会社様へ

- 取引態様 代理
- 手数料 3%+6万円
- 会員番号 213189
- 情報公開日 2024.6.27
- 登録番号 42260272