

# 売 家

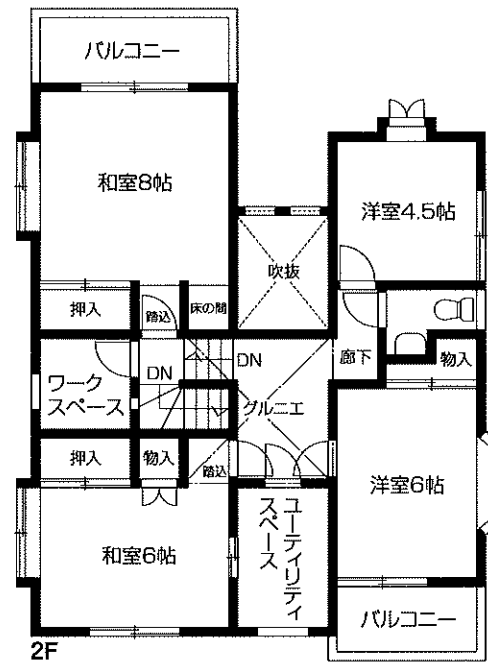
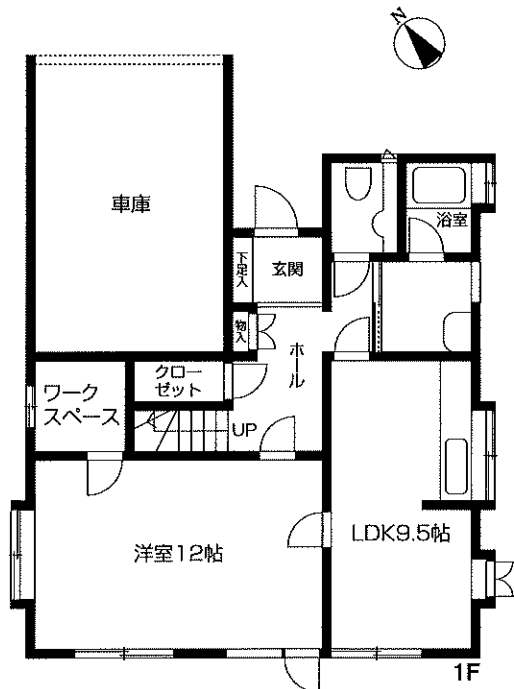
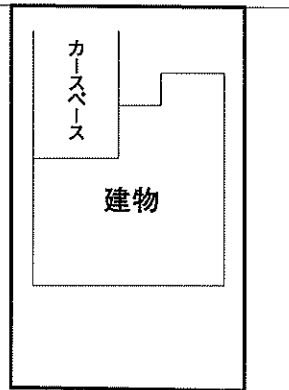
西武池袋線「入間市」駅約2.2km

【物件概要】

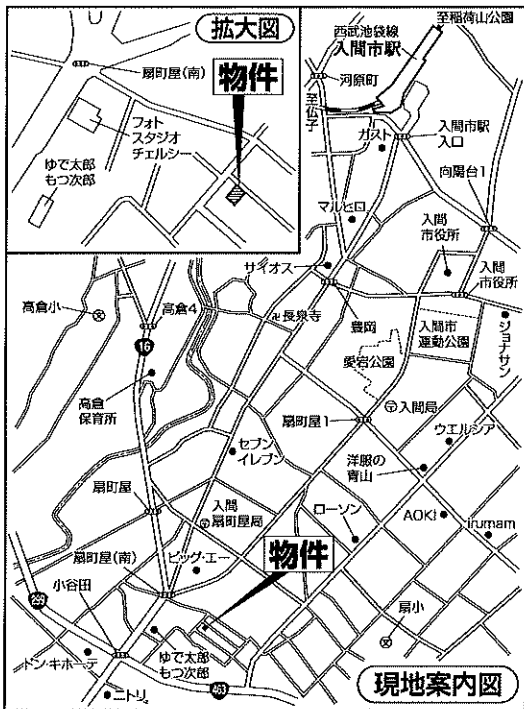
- 所在地/入間市小谷田1丁目1003番34(1-3-2)
- 交通/西武池袋線「入間市」駅約2.2km(徒歩28分)
- 土地権利/所有権 ●地目/宅地
- 土地/164.26㎡(49.68坪)
- 床面積/1F:約78.66㎡・2F:約68.72㎡ 計147.38㎡(44.58坪)
- 建物構造/木造スレート葺2階建 居宅 ●現況/空家
- 築年月/昭和63年2月築
- 用途地域/第1種中高層住居専用地域 ●引渡/即時
- 建ぺい率/60% ●容積率/160%
- 接道/北東側幅員4m市道(42-1-1)
- 設備/公営水道・プロパンガス・公共下水

■配置図

道路



価格 **1,780**万円



★ライフインフォメーション★

- ドンキホーテ.....約 700m
- ファミリーマート小谷田店.....約 300m
- 扇小学校.....約 800m
- 向原中学校.....約1,100m
- イオンスタイル入間.....約1,600m

★付帯設備★

- ・照明器具・エアコン3基・追焚自動給湯風呂・お風呂テレビ
- ・洗浄化保温便座(1Fはタンクレス)・シャワー付洗面台2台
- ・システムキッチン・モニタ付インターホン・グルニエ

※図面と現況が異なる場合は現況優先とさせていただきます。

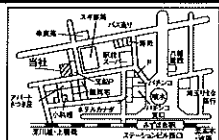
マイソク不動産情報流通システム専用物件資料



制作番号: SD12061217A307

埼玉県知事免許(10)第11896号

サンメー  
**(有)三明工務店**



埼玉県富士見市東みずほ台2丁目5番地13

☎049(255)6000(代)・4871

FAX 049(255)6011

http://sanmei.starfree.jp/

客付会社様へ

■取引態様  
売主  
■会員番号  
213189  
■情報公開日  
2025.1.6

■手数料  
3%+6万円

■登録番号 42320185