

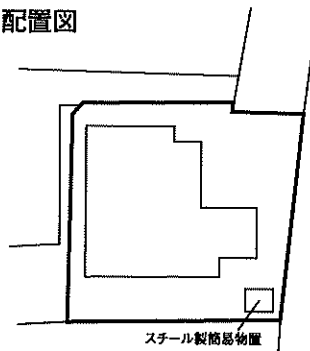
# 売 家

JR川越線「**的 場**」駅徒歩9分(約650m)  
 東武東上線「**霞ヶ関**」駅約1,200m

【物件概要】

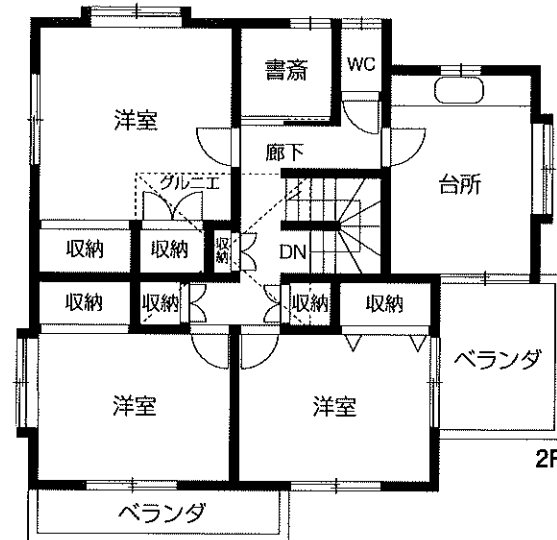
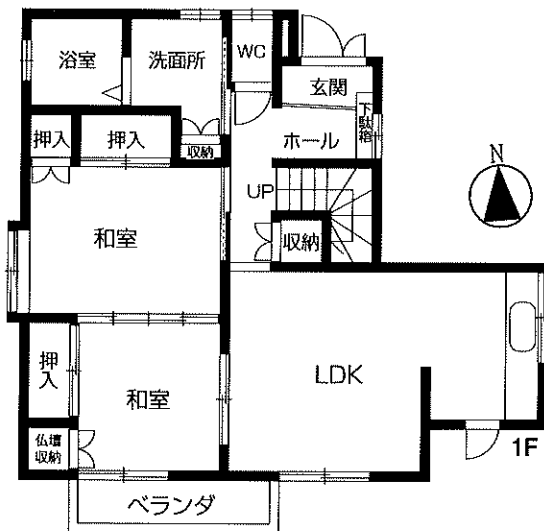
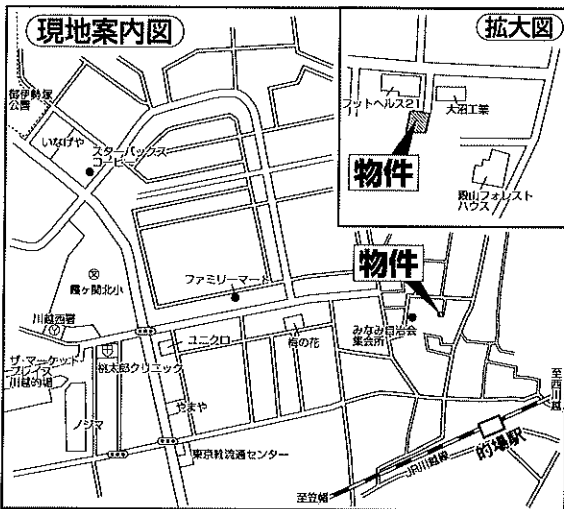
- 所在地 / 川越市大字的場1949番1
- 土地面積 / 142.07㎡(42.97坪)
- 建物面積 / 1F:59.40㎡・2F:64.78㎡ 計:124.18㎡(37.56坪)
- 建物構造 / 木造スレート葺2階建
- 築年月 / 平成9年9月築
- 土地権利 / 所有権 ●地目 / 宅地
- 用途地域 / 第1種低層住居専用地域
- 都市計画 / 市街化区域
- 建ぺい率 / 50% ●容積率 / 100%
- 現況 / 空家 ●引渡し / 即時
- 接道 / 北側幅員4m(位置指定道路)
- 設備 / 公営水道・本下水・プロパンガス

■配置図



- 車2台駐車可 (車種による)
- 2世帯住宅

- 現空
- 南側畑につき日当たり良好
- リフォーム済
- 外部モルタルペンキ塗りました



価格 **2,380** 万円

※図面と現況が異なる場合は現況優先とさせていただきます。

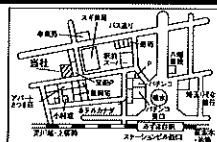
マイソク不動産情報流通システム専用物件資料



制作番号 : SD33050922A302

埼玉県知事免許(10)第11896号

サンメー  
**(有) 三明工務店**



埼玉県富士見市東みずほ台2丁目5番地13

☎049(255)6000(代)・4871

FAX 049(255)6011

http://sanmei.starfree.jp/

- 取引態様 売主
- 登録番号 42270184
- 手数料 3%+6万円
- 情報公開日 2024.7.22
- 会員番号 213189