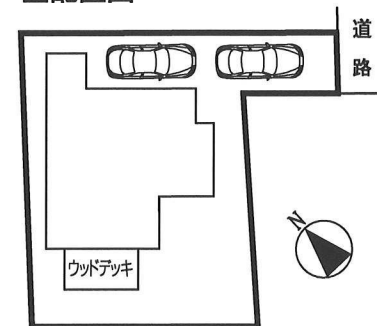


売 家

東武東上線「**森林公園**」駅徒歩**13分**

■配置図



【物件概要】

- 所在地 / 比企郡滑川町都72-6
- 交通 / 東武東上線「森林公園」駅徒歩13分
- 土地権利 / 所有権 ●地目 / 宅地
- 土地 / 168.86㎡
- 床面積 / 1F:59.95㎡ 2F:50.22㎡ 計110.17㎡
- 建物構造 / 木造スレート葺2階建
- 築年月 / 平成17年12月築
- 都市計画 / 市街化調整区域
- 用途地域 / 無指定
- 建ぺい率 / 60% ●容積率 / 100%
- 接道 / 東側約4.5m舗装町道に約3m接面
- 現況 / 現空 ●引渡し / 即時
- 設備 / 公営水道・個別プロパンガス・浄化槽
- 駐車場 / 2台可(車種による)
- 備考 / 都計法34条11号区域につき再建築可

- ◎リビング見渡せるカウンターキッチン
- ◎南側雑種地につき日当たり良好
- ◎関越道東松山ICまで車で6分

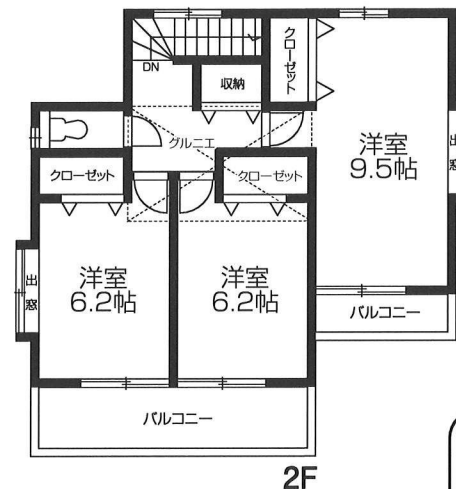
★設 備★

- ・モニター付きインターホン
- ・カウンターキッチン
- ・24時間換気システム
- ・小屋裏収納
- ・屋根付ウッドデッキ
- ・浴室乾燥、暖房・換気
- ・手すり付き階段

— ライフインフォメーション —

- スポーツ文化センター……………徒歩 4分
- 都第一公園(テニス場あり)……………徒歩 8分
- セブンイレブン森林公園駅南口店 ……徒歩10分
- ドラッグストアウエルシア……………徒歩11分
- 吉野家東松山新郷店……………徒歩14分
- エネオス東松山工業団地SS ……徒歩17分
- ベルク東松山新郷店(スーパー) ……徒歩17分
- 埼玉成恵会病院……………徒歩18分

価格 **1,860万円**



リフォーム内容 **令和6年7月施工**

- ・除草、庭木伐採処分・外壁高圧洗浄
- ・クロス、CF、襖、障子貼替・網戸新規取付
- ・勝手口ガラス網戸交換、量表替え
- ・掃出しサッシペアガラス2枚交換
- ・1、2F共洗浄便座交換・ハウスクリーニング
- ・洗面台ミラーキャビネット交換

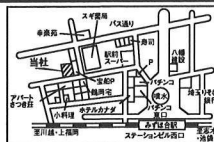
マイソク不動産情報流通システム専用物件資料



制作番号 : SD12060723A316

埼玉県知事免許(10)第11896号

サンメー
(有)三明工務店



埼玉県富士見市東みずほ台2丁目5番地13

☎049(255)6000(代)・4871

FAX 049(255)6011

http://sanmei.starfree.jp/

客付会社様へ

■取引態様
代理
■会員番号
213189
■情報公開日
2024.8.2

■手数料
3%+6万円

■登録番号 42270333