

売地

〔物件概要〕

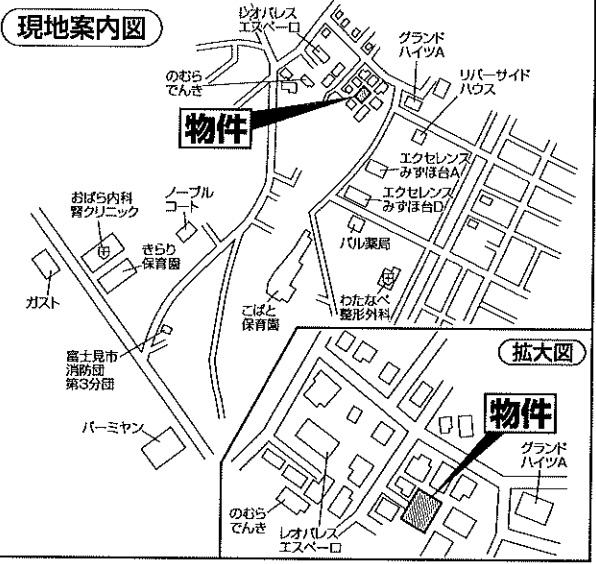
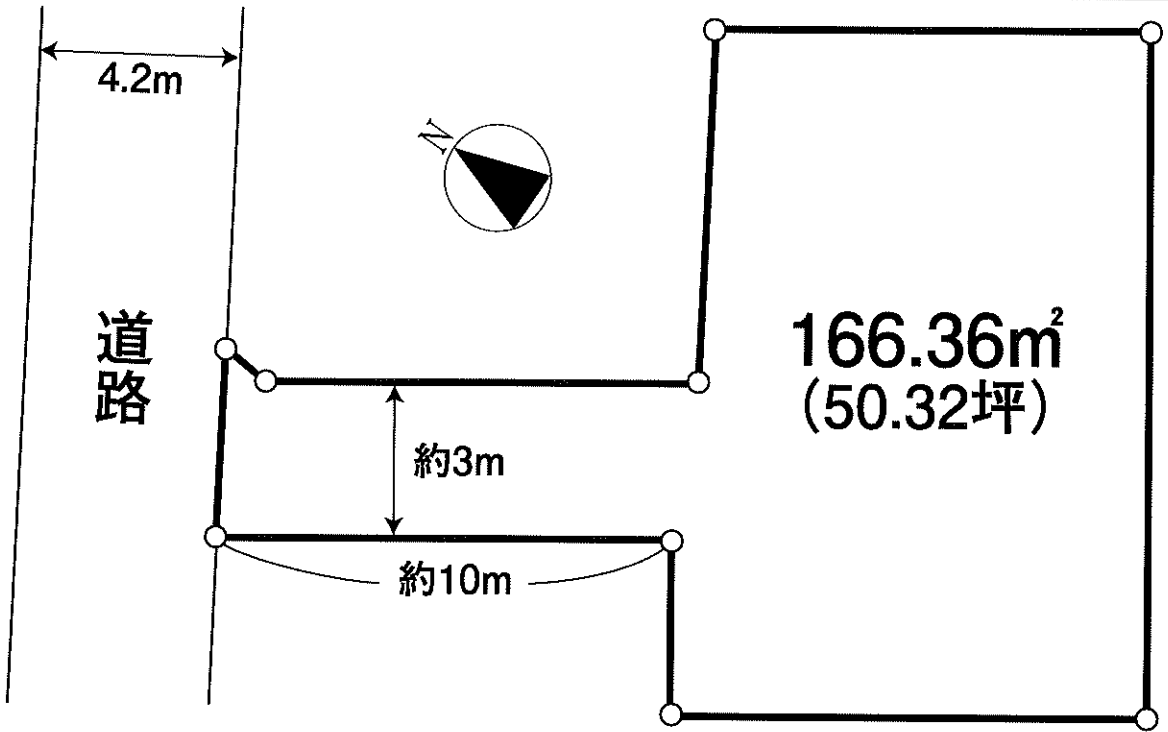
- 所在地 / 富士見市鶴馬2丁目10番地2
- 土地面積 / 166.36㎡ (路地状敷地部 幅員約3m)
- 土地権利 / 所有権
- 地目 / 宅地 ●都市計画 / 市街化区域
- 用途地域 / 第1種中高層住居専用地域
- 建ぺい率 / 60% ●容積率 / 200%
- 設備 / 本下水・公営水道
- 接道 / 北西側幅員4.2m舗装市道
- 現況 / 更地
- 引渡し / 即

東武東上線

「鶴瀬」駅徒歩10分

東武東上線

「みずほ台」駅徒歩14分



- ### ライフインフォメーション
- バーミヤン (中華レストラン)約340m
 - ガスト (レストラン)約420m
 - ローソン (コンビニ)約490m
 - ウエルシア (ドラッグストア)約500m
 - ベルク (スーパーマーケット)約580m
 - みずほ台小学校約580m
 - 安楽亭 (焼肉店)約690m
 - みずほ銀行 (鶴瀬支店)約810m

◎眺望・日当たり良好です!

◎建物解体しました

価格 3,260万円

※図面と現況に相違がある場合は現況優先とします。

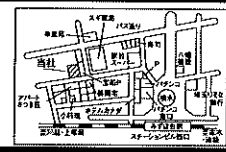
マイソク不動産情報流通システム専用物件資料



制作番号 : SD26050224A301

埼玉県知事免許(10)第11896号

(有) 三明工務店



埼玉県富士見市東みずほ台2丁目5番地13

☎049(255)6000(代)・4871

FAX 049(255)6011

http://sanmei.starfree.jp/

■取引態様
売主

■登録番号
42270185

■手数料
3%+6万円

■情報公開日
2024.7.22

■会員番号
213189